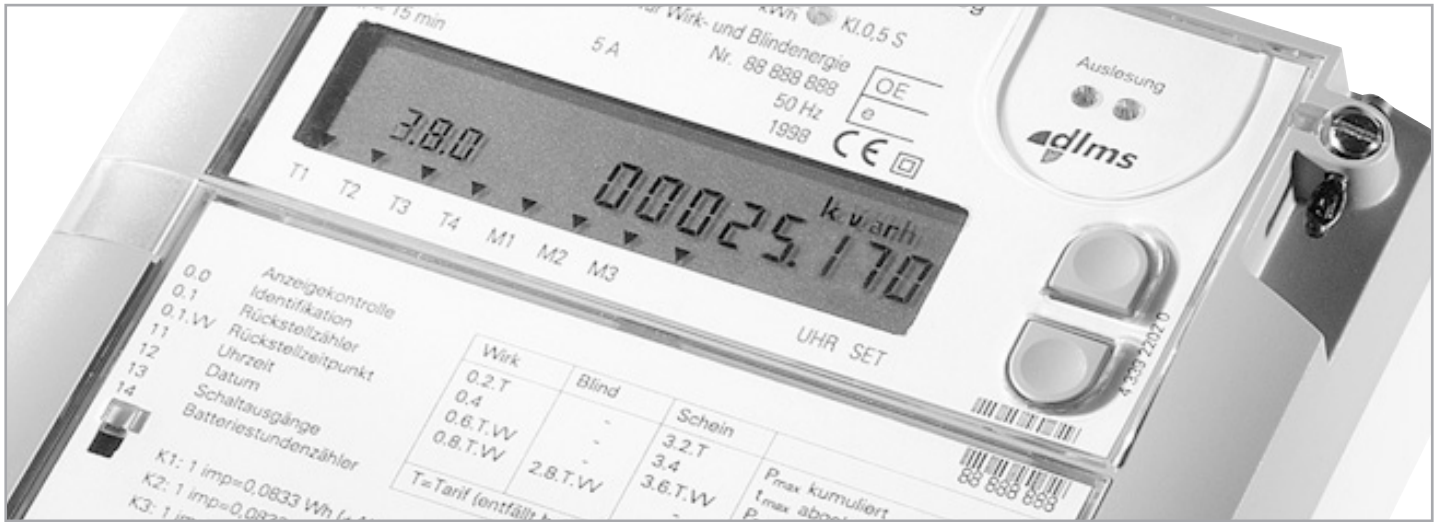


Supported Meters

Gridstream Converge 3.6



Protocol	Meter Type/ Family Meter	Manufacturer	Read Load Profile	Read Billing Data	Time Operation	Reset	Read Historical values	Meter Study	Read Current Register Values	Read Previous Register Value	Password	Support Spontaneous Events
DIN 19244	POREG 2 (P2S)	Iskraemeco	■	■	■	■	■	■	■	■	■	■
	ZIS90	Dr. Neuhaus	■	■	■	■	■	■	■	■	■	■
DLMS	ACE6000	Actaris	■	■	■	■	■	■	■	■	■	■
	E600	Enermet/Landis+Gyr	■	■	■	■	■	■	■	■	■	■
	E700	Enermet/Landis+Gyr	■	■	■	■	■	■	■	■	■	■
	Enerlux T	AEM	■	■	■	■	■	■	■	■	■	■
	LZQJ	EMH	■	■	■	■	■	■	■	■	■	■
	SL7000	Actaris	■	■	■	■	■	■	■	■	■	■
	ZxD 3xx/4xx	Landis+Gyr	■	■	■	■	■	■	■	■	■	■
ZxG 3xx/4xx	Landis+Gyr	■	■	■	■	■	■	■	■	■	■	
E850 (ZxQ 2xx)	Landis+Gyr	■ ⁽¹⁾	■	■	■	■	■	■	■	■	■	
DLMS/PLC	EM1242	AMPY	■	■	■	■	■	■	■	■	■	■

Supported Meters

Gridstream Converge 3.6

Protocol	Meter Type/ Family Meter	Manufacturer	Read Load Profile	Read Billing Data	Time Operation	Reset	Read Historical values	Meter Study	Read Current Register Values	Read Previous Register Value	Password	Support Spontaneous Events
	DLX	Baer	■	■	■	■	■	■	■	■	■	■
	Datareg	Baer	■	■	■	■	■	■	■	■	■	■
	DLC32	Baer	■	■	■	■	■	■	■	■	■	■
SCTM / IEC1107	7E.62/63	Siemens	■	■	■	■	■	■	■	■	■	■
Spectra	A12E Spectra	Schlumberger	■	■	■	■	■	■	■	■	■	■
SML	E750 (ZMK 4xx)	Landis+Gyr	■	■	■	■	■	■	■	■	■	■
VDEW-2 (IEC62056)	AEM 500	ABB	■	■	■	■	■	■	■	■	■	■
	ZxD 3xx/4xx	Landis+Gyr	■	■	■	■	■	■	■	■	■	■
	DZG		■	■	■	■	■	■	■	■	■	■
	DC3	Actaris / Schlumberger	■	■	■	■	■	■	■	■	■	■
	A1350	Elster	■	■	■	■	■	■	■	■	■	■
	A1500	Elster	■	■	■	■	■	■	■	■	■	■
	A2500	Elster	■	■	■	■	■	■	■	■	■	■
	Alpha A1RL	Elster	■	■	■	■	■	■	■	■	■	■
	Alpha A1R-AL	Elster	■	■	■	■	■	■	■	■	■	■
	Alpha A1RLQ	Elster	■	■	■	■	■	■	■	■	■	■
	Alpha A1RLQ+	Elster	■	■	■	■	■	■	■	■	■	■
	MT851	Iskraemeco	■	■	■	■	■	■	■	■	■	■
	LZQJ	EMH	■	■	■	■	■	■	■	■	■	■
	Sparklog dL4	EMH / Actaris	■	■	■	■	■	■	■	■	■	■

The development of meter protocols is an on-going process. Therefore, the above list is not complete and final. We implement new protocols and meter types on a project-by-project basis on request.

(1) = Support of 2nd load profile
(2) = Support of supplier password

Landis+Gyr AG

Theilerstrasse 1
6301 Zug
Switzerland

Tel. +41 41 935 6000
Fax +41 41 935 6601
info@landisgyr.com
www.landisgyr.eu